

サービスお申し込みの流れ

STEP

1 お問い合わせ・お申込み

電話・メール等でお問合せください。

STEP

2 サービス内容等のご確認

サービス内容や日程等のご確認をいたします。

STEP

3 ご契約・ご入金

料金の確定、ご契約、ご請求書の発行をいたします。

STEP

4 サービスの実施

事前に墓所管理者様の許可を得た上でサービスを実施いたします。

STEP

5 ご報告

サービス実施前後の写真とともに報告書を作成し、ご提出いたします。
(郵送またはE-mail)



メインサービスエリア



福岡市	東区・博多区・中央区・南区 城南区・西区・早良区
南エリア	筑紫野市・春日市・大野城市・太宰府市 那珂川町・小郡市・筑前町・大刀洗町 久留米市・鳥栖市・基山町
東エリア	志免町・新宮町・粕屋町

※一部対応できない区域や、オプション料金が必要な場合があります。
※上記に記載のないエリアについては別途ご相談ください。

お電話

0120-05-2730

西鉄不動産「住まいの窓口」天神店
受付時間/10:00~19:30(年末年始休)

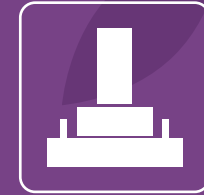
ホームページ
メールフォーム

にしてつアシストメニュー

検索

ホームページのメールフォームからお問い合わせください。

お墓参り・ 清掃サービス



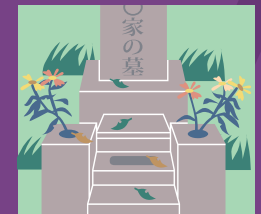
お墓のある
郷里が遠い



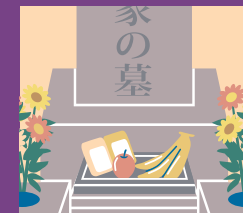
仕事が忙しくて
時間がとれない



足が悪くて一人で
お墓参りするのが不安



自分ではキレイに
掃除ができない



故人が好きだった
お菓子や果物を供えたい



家族や親族にお墓の維持を
お願いしづらい

詳しいサービスメニューは
中面でご確認ください。

西鉄不動産株式会社

ご家族の、「ずっとわが家で暮らしたい」を支えます

にしてつ不動産の
アシストメニュー

OPEN

お墓の お困りごとを サポートいたします!

お気軽にご相談ください

お供え物等のご要望

(例:お菓子、果物、お飲み物)

墓石へのお声掛け

(例:お孫さんの結婚報告)

お墓参りへのご同行

(例:足を骨折して間もない)

生前予約のご相談

(例:お墓の継承者不在)

下記に該当するお客様の場合は、
右記料金(税別)より10%割引させていただきます。

- 西鉄グループの既分譲物件ご所有者およびシニアマンションにお住まいの方
- 弊社に物件管理(賃貸管理、空家・空室・留守宅巡回サービス等)を委託されているオーナー様

※右記料金には、弊社指定のお供物・お線香・お花が含まれています。

※故人様が生前お好きだった御品(お菓子・果物・お飲み物等)のお供えについても受け賜ります。御品を事前に弊社にお預け戴くか、弊社がお客様に代わって御品を購入(別途実費精算)し、お供えさせて戴きます。

※弊社指定のお供物・お線香・お花をお供えしない場合も、右記料金となります。

※右記料金には、メインサービスエリア内における出張料・交通費等が含まれています。

※墓石墓標・外柵・仏具備品等に損傷等を発見した場合は、写真撮影の上、必要な工事・修繕等のご提案をいたします。

※右記に記載のないサービスについてのご要望は、別途見積りの上、ご提案いたします。

[作成日/平成28年1月1日]

お参り当日の流れ



1 心をこめて合掌
(サービス開始のご報告)



2 お墓とその周辺の点検



3 清掃開始時の写真撮影



4 雑草の除去



5 供物・枯花の除去



6 仏具備品(水差し等)の清掃



7 墓石墓標の布拭・水洗い



8 献花



9 お水・お線香のお供え



10 清掃完了時の写真撮影



11 心をこめて合掌
(サービス終了のご報告)



12 写真入り報告書の作成

料金

コース	実施日	料金	1回あたりの金額
1回コース	必要な時に ご利用いただけます	20,000円(税別)	
年4回コース	・正月 ・春の彼岸 ・お盆 ・秋の彼岸	76,000円(税別)	20,000円×4回-5%割引=76,000円(税別) 1回あたり19,000円(税別)
年5回コース	・正月 ・春の彼岸 ・お盆 ・秋の彼岸 ・祥月命日	90,000円(税別)	20,000円×5回-10%割引=90,000円(税別) 1回あたり18,000円(税別)