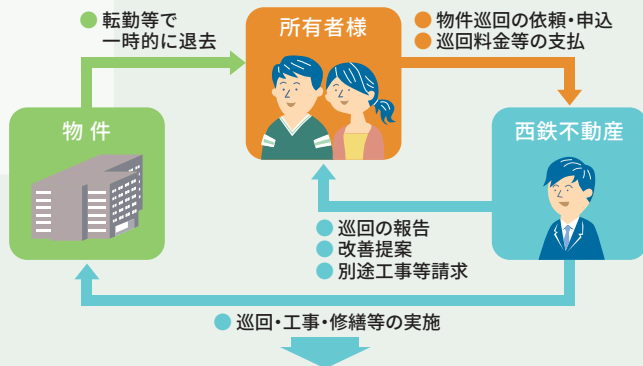


## サービスお申し込みの流れ

- STEP 1 お問い合わせ 電話・メール等でお問い合わせ下さい。
- STEP 2 サービスのご案内資料の送付
- STEP 3 お申込み
- STEP 4 申込書等の受け渡し
- STEP 5 現地確認 所有者様立ち合いの元(原則)、対象物件の現地確認を行います。
- STEP 6 ご契約 料金の確定、ご契約、請求書の発行を行います。
- STEP 7 ご入金
- STEP 8 カギお預かり
- STEP 9 サービスの開始 サービスの開始は、ご入金の翌月からとなります。
- STEP 10 報告書提出(毎月)

## サービスのイメージ



「報告書(写真付の巡回報告、改善提案)」を作成いたします。

詳しいサービスメニューは  
中面でご確認ください。

## メインサービスエリア



福岡市	東区・博多区・中央区・南区 城南区・西区・早良区
南エリア	筑紫野市・春日市・大野城市・太宰府市 那珂川町・小郡市・筑前町・大刀洗町 久留米市・鳥栖市・基山町
東エリア	志免町・新宮町・粕屋町

※一部対応できない区域や、オプション料金が必要な場合があります。  
※上記に記載のないエリアについては別途ご相談ください。

お電話

0120-05-2730

西鉄不動産「住まいの窓口」天神店  
受付時間/10:00~19:30(年末年始休)

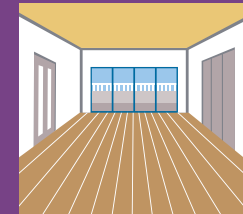
ホームページ  
メールフォーム

にしてつアシストメニュー

検索

ホームページのメールフォームからお問い合わせください。

# 空家・空室・留守宅 巡回サービス



自宅を購入したが  
しばらく入居をしない



転勤の間、  
自宅が留守になる



別荘なので  
年に数回しか利用しない



入院や長期の出張で  
お掃除ができない



相続した実家の  
維持管理が大変だ



台風が来たので被害の  
状況を確認してほしい

ご家族の、「ずっとわが家で暮らしたい」を支えます

にしてつ不動産の  
アシストメニュー

西鉄不動産株式会社

# ご不在中のお住まいの管理を承ります。

下記に該当する住戸の場合は、右記料金より1,000円割引いたします。



- 西鉄グループの既存譲住宅。
- 西鉄グループの新築分譲住宅のご購入、賃貸マンション・シニアマンションへの転居に伴い、空き家となる現在のお住まい。

## サービスに必要な書類等

- 空家・空室・留守宅巡回サービス申込書兼サービス内容確認書
- 個人情報のお取り扱いについて
- 間取り図
- 鍵2セット

## サービスに関するご注意点

- プラン別の料金については、戸建住宅は、敷地面積が300㎡、延床面積が150㎡以下の一般的な住居、またマンションは、専有面積が130㎡（バルコニー除く）以下の一般的な住居の金額です。
- オプション業務に掛かる費用は、別途費用が発生いたします。
- 原則住戸内は家具等を残さないようにお願いいたします。万一、家具を設置したまま退去される場合は、家財保険にご加入願います。※家具等に収納される物品等は、必ず撤去願います。
- 火災保険にご加入をお願いいたします。空き家は火災保険における物件種別が【一般物件】となります。現在掛けられている保険では補償されない可能性がありますのでご確認ください。
- 退去時には清掃を実施の上、退去願います。
- 巡回業務の清掃は簡易清掃です。専門のハウスクリーニングとは異なります。ノンワックス仕様のフローリング等の注意事項がある場合は必ず事前にお申し出ください。
- 退去時にはガスは閉栓し精算願います。電気、水道は巡回で利用致しますので引き続きご契約を継続願います。料金については、お客様の負担となります。
- 退去時は給湯器の水抜きを必ず行ってください。
- 戸建住宅について、浄化槽がある物件は、退去前に清掃を実施し、水を満たして下さい。
- 郵便物の転送先は必ず郵便局へお届けください。(1年毎に手続き必要)
- 庭木・芝生等の損害は補償いたしかねます。
- 建物の経年劣化、残置物の保管など業務を超える範囲の責任については負いかねます。特に、梅雨時期など湿気が多い時期及び新築物件については、定期的な基本業務だけでは十分な管理ができない場合もありますのでご了承願います。
- 西鉄不動産株式会社の責任範囲については、巡回業務中に故意または過失により発生した損害について賠償致します。
- 個人情報等については、西鉄グループプライバシーポリシーに則り厳重に取扱致します。
- 巡回料金の支払については、巡回業務期間にかかる費用を前払いにて全額業務開始までにお支払いいただきます。
- 業務期間中に途中解約を行う場合は、解約手続きを行います。すでにお支払いいただいた料金の返金はございません。

[作成日/平成28年1月1日]

## サービス内容

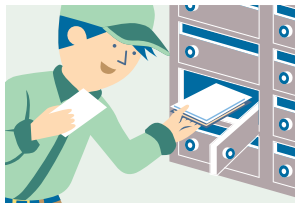
### 外観チェックコース

#### 1 外廻りの点検



外廻りの点検

#### 2 郵便物の確認



郵便物、投函物の確認

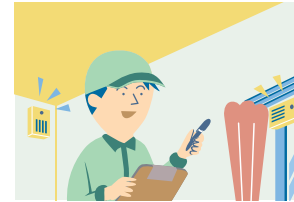
### 巡回清掃コース

#### 1 簡易清掃



住戸内・庭の掃除等

#### 2 点検・通風作業



各部屋の点検、通風

#### 3 水廻りの確認



水廻りの点検、通水

#### 4 外廻りの点検



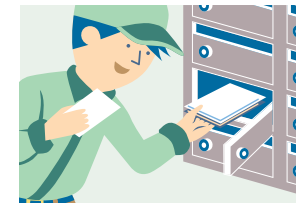
外廻りの点検

#### 5 緊急時の一時対応



緊急時の一時対応

#### 6 郵便物の確認



郵便物、投函物の確認

## 料金

### 外観チェックコース

戸建住宅 (敷地面積300㎡、 延床面積150㎡以内の物件)
マンション (専有面積130㎡以内の物件)
<b>1回あたり 4,000円</b>

### 巡回清掃コース

巡回頻度	戸建住宅 (敷地面積300㎡、延床面積150㎡以内の物件)	マンション (専有面積130㎡以内の物件)
毎月1回	9,000円	7,000円
毎月2回	17,000円	13,000円
毎月3回	25,000円	19,000円
毎月4回	33,000円	25,000円

初期費用  
**0**円

契約期間は  
**1ヶ月**  
からOK

### 業務に付随するオプション業務

- 特別立会
  - ハウスクリーニング
  - その他
  - 植木の水やり・剪定
  - 警備会社のご紹介
- ※別途費用が必要です。詳しくはお問い合わせ下さい。

※上記料金に消費税は含まれておりません。また振込手数料はお客様負担となります。※基準面積を超える物件、特殊装備品の物件は、現地確認後に金額をご提示いたします。※料金は、月末までに翌月実施分をお支払いいただきます。